



# Città di Anzio

*Medaglia d'Oro al Merito Civile*

**IV U.O. Ambiente e Sanità**

## **ELENCO AREE ARCHEOLOGICHE COMUNALI**

### **OGGETTO DEL SERVIZIO**

1. Parco archeologico – via Fanciulla d’Anzio (parte esterna Villa Imperiale);
2. Villa Imperiale – via Fanciulla d’Anzio;
3. Giardino pensile prossimo ruderi romani (via del Faro angolo via Furio Anziate);

**Totale 1., 2., 3.            11.390 mq**

4. Teatro Romano – via Teatro Romano angolo via Enea (600 mq);
5. Bottino - Viale Severiano – Via Ardeatina (900 mq).

**TOTALE COMPLESSIVO CIRCA 13.090**

Il Responsabile U.O. Ambiente  
Ing. Walter Dell’Accio

*Villa Adele – Anzio (RM)*

*Tel: 06/98.499.467 – 06/98499468 - 06/98.499.469 fax: 06/98499.422*

*Pec - [ambiente.comuneanzio@pec.it](mailto:ambiente.comuneanzio@pec.it)*

*[pof.ambientafi@comune.anzio.roma.it](mailto:pof.ambientafi@comune.anzio.roma.it) - [www.comune.anzio.roma.it](http://www.comune.anzio.roma.it)*

*Per corrispondenza: Piazza C. Battisti n°25 00042 Anzio (RM)*

AREE ARCHEOLOGICHE

## 1-2-3 PARCO ARCHEOLOGICO VILLA IMPERIALE E GIARDINO PENSILE PROSSIMO RUDERI ROMANI

Località .....	<b>ANZIO</b> Centro
Superficie verde (mq.).....	<b>Circa 11.390 mq:</b> composta da prato
Superficie pavimentata (mq.)...	<b>Circa 1.093 mq</b>
Allestimenti verdi.....	<b>Manto erboso:</b> 13.990 mq. <b>Cespugli perenni:</b> Circa 521 ml. di siepi <b>Alberature:</b> <i>minori di m.6 in fase di censimento</i>
Impianto di irrigazione.....	<b>Esistente automatizzato:</b> impianto con centralina a corrente, <i>n.6 settori, n.27 irrigatori</i>
Caratteristiche Manutentive.....	<b>Manutenzione di eccellenza:</b> taglio manto erboso manuale e <i>meccanizzato , pulitura manuale delle erbe infestanti, pulitura dei rifiuti nelle aiole, arredi e monitoraggio impianto di irrigazione.</i>



*Co*

## AREE ARCHEOLOGICHE

# 4 TEATRO ROMANO

Località .....**ANZIO S. Teresa**

Superficie verde (mq.).....**Circa 1.900 mq;** *composta da erbe spontanee*

Allestimenti verdi.....**Alberature:**  
*n.3 alberature ad alto fusto*

Impianto di irrigazione.....**Assente**

Caratteristiche Manutentive.....**Manutenzione di eccellenza:** *taglio manto erboso manuale, pulitura manuale delle erbe infestanti, pulitura dei rifiuti.*



AREE ARCHEOLOGICHE

5 **BOTTINO**

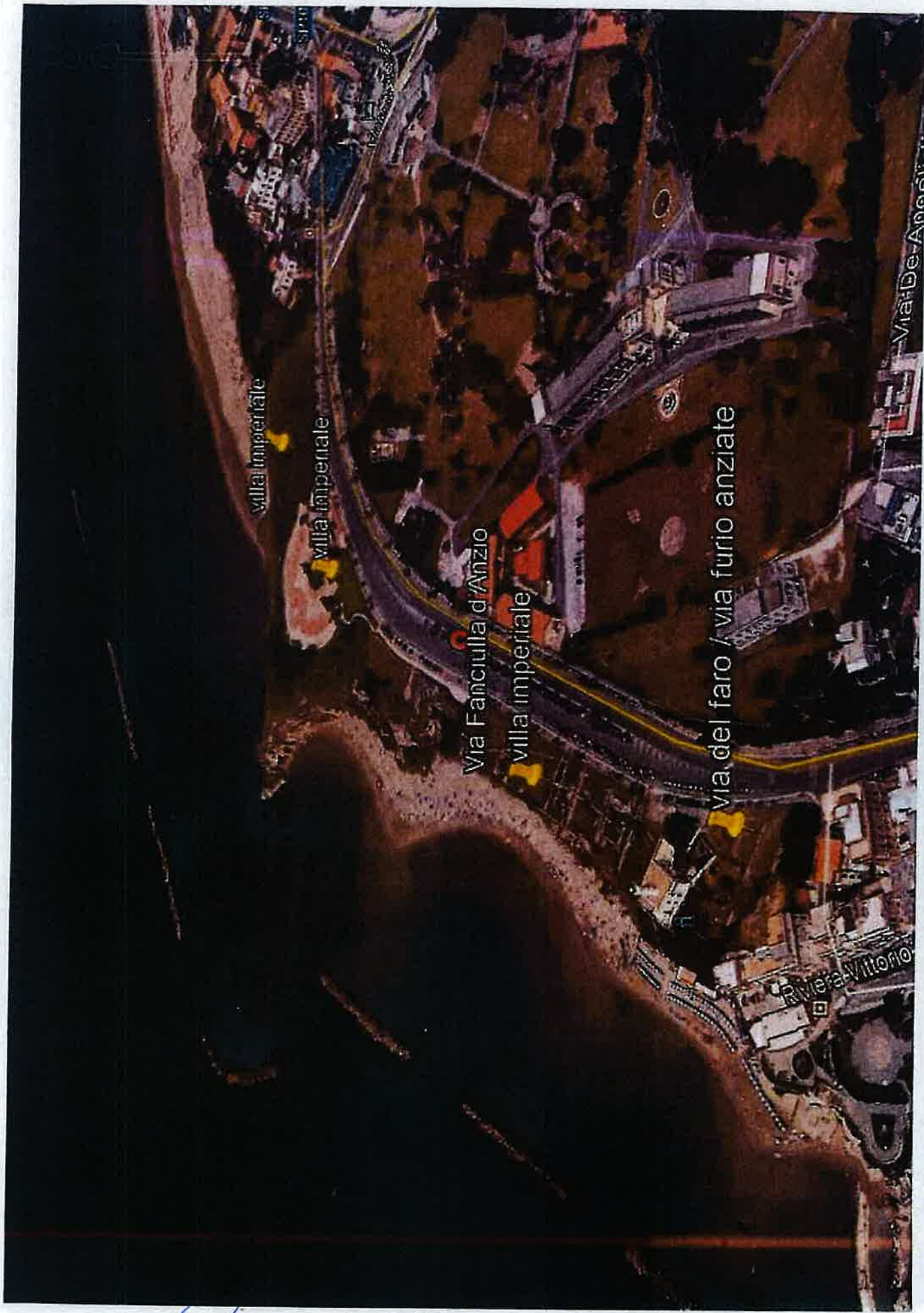
Località ..... **ANZIO S. Cuore**

Superficie verde (mq.)..... **Circa 850 mq:** *composta da erbe spontanee*

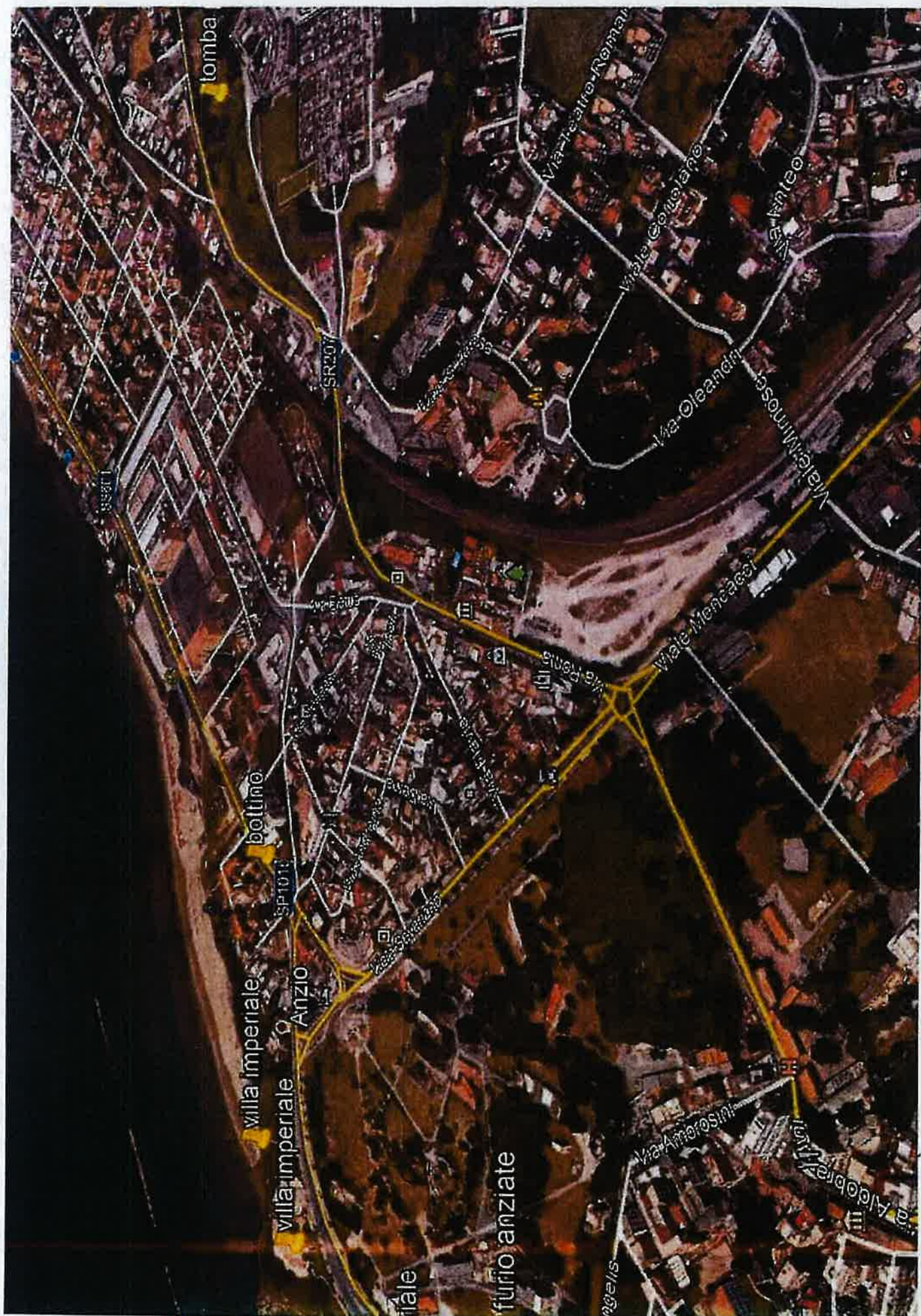
Impianto di irrigazione..... **Assente**

Caratteristiche Manutentive..... **Manutenzione di eccellenza:** *taglio manto erboso manuale e meccanizzato, pulitura manuale delle erbe infestanti, pulitura dei rifiuti.*

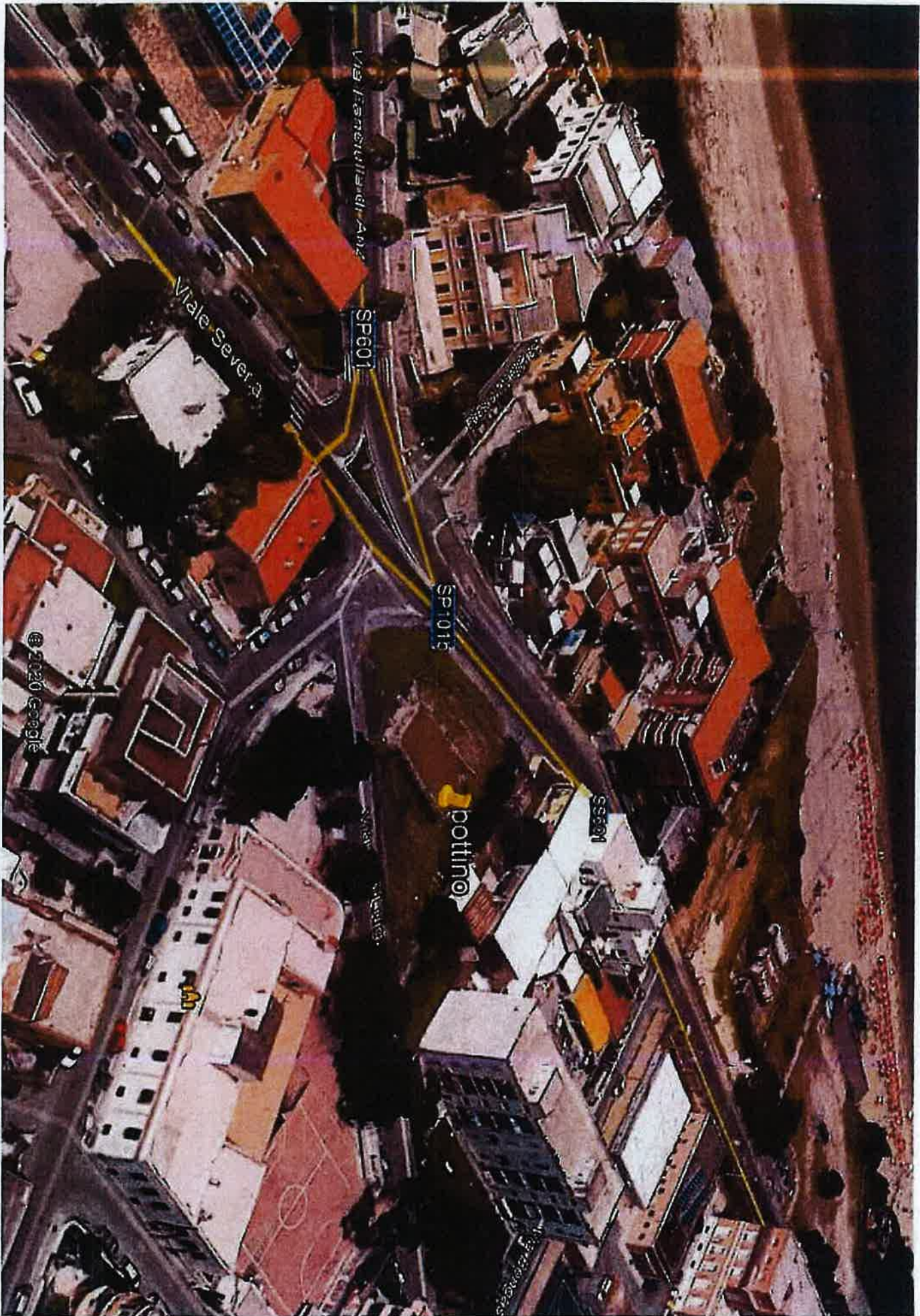




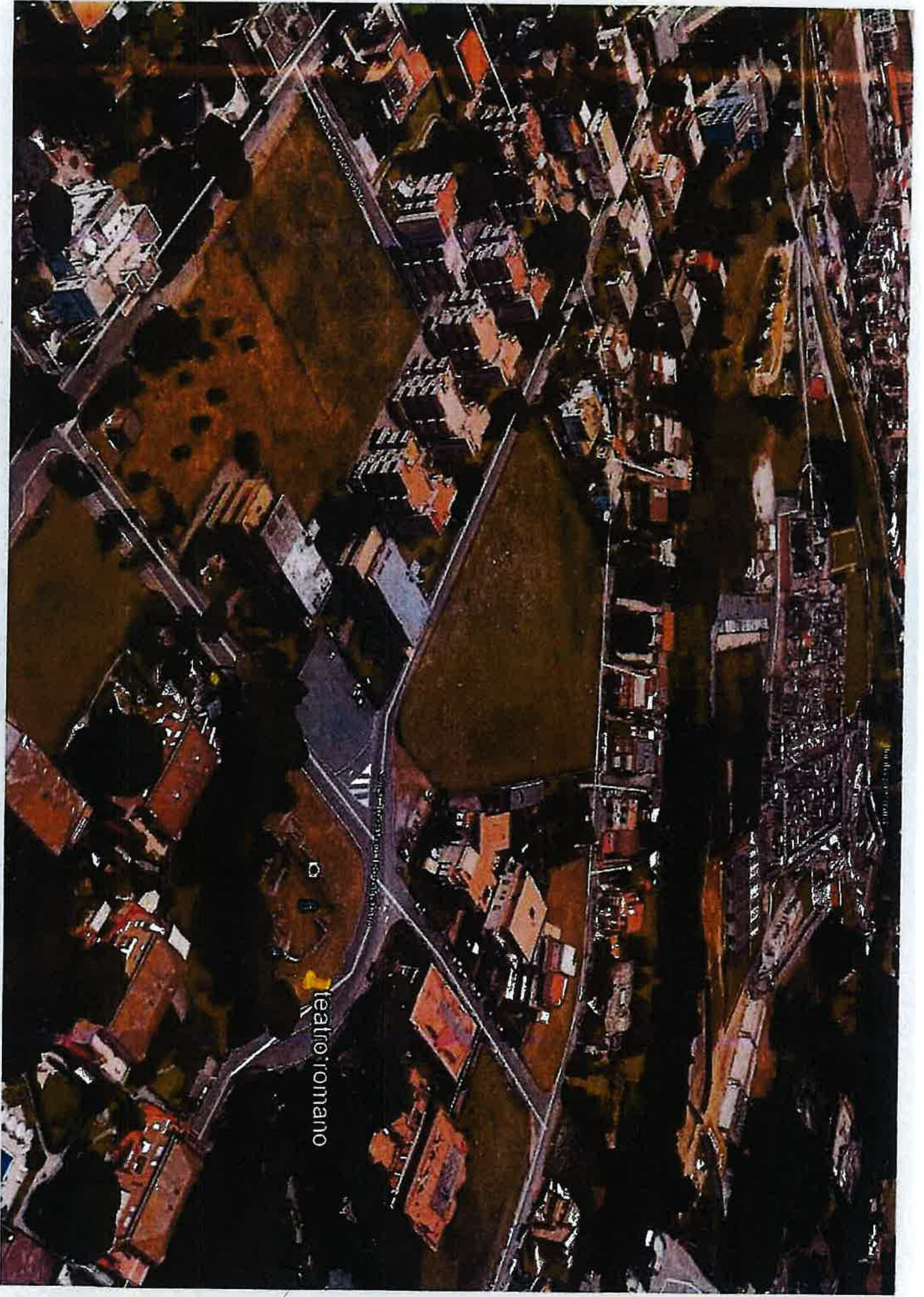
Cef



ced



*Handwritten signature or mark in blue ink.*



*Car*