

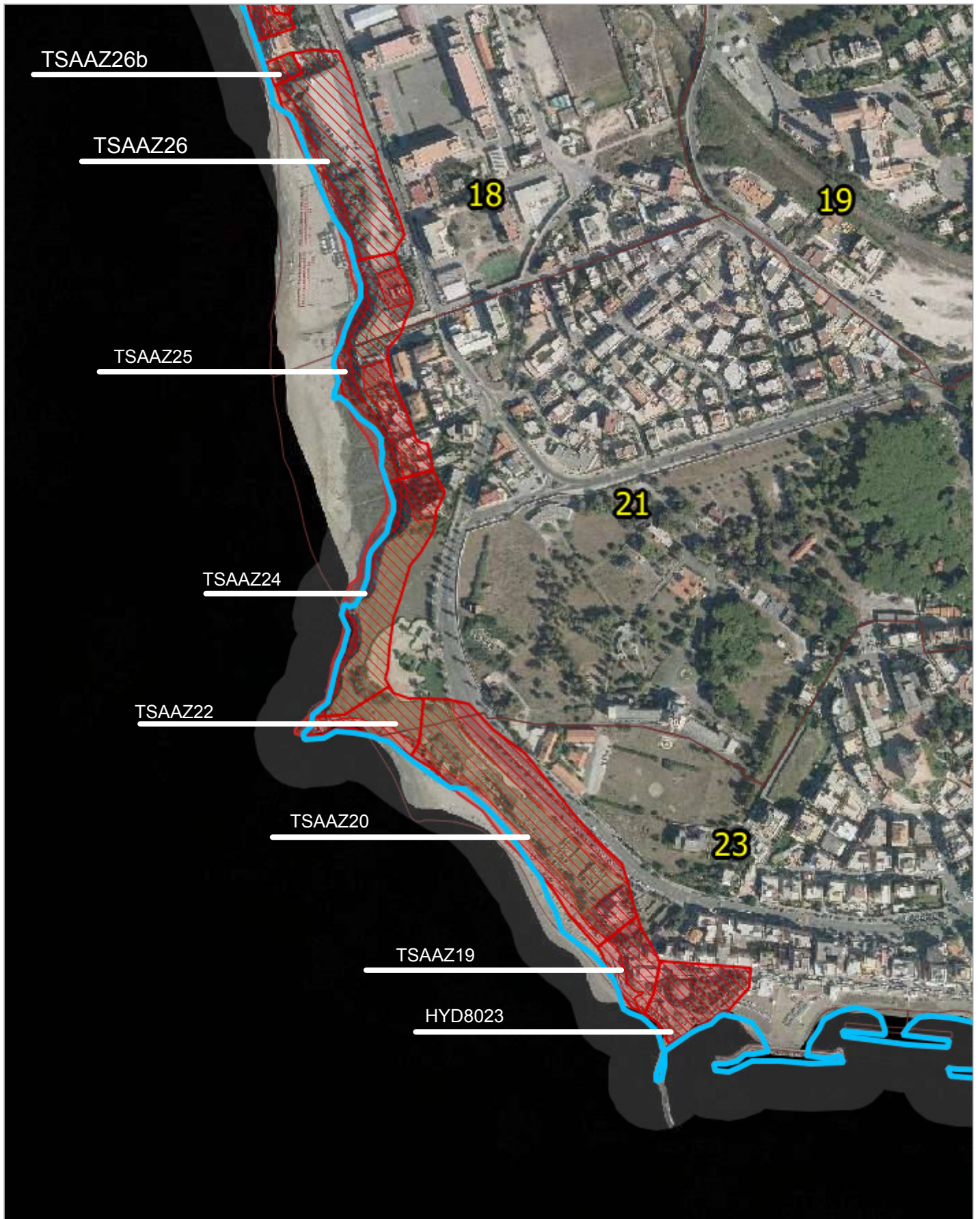
INDIVIDUAZIONE AREE A RISCHIO IDROGEOLOGICO

TAVOLA – 10 -

Stampa della mappa

TAVOLA - 10 -

Generata da SitiDatahub



LEGENDA TAVOLA – 10 -

coordinate gauss boaga	località	classificazione rischio idrogeologico/ rif. catastali/interventi da effettuare/codice P.A.I.	area demaniale marittima confinante con le aree a rischio idrogeologico
<p>E. 2320980,35 N. 4591858,40</p> <p>E. 2321477,35 N. 4590911,40</p>	<p align="center">VIA ARDEATINA/GROTTE DI NERONE</p>	<p align="center">R4</p> <p>Foglio 18 part.IIe: 1537,101,1364,312,232,1369, 152,1363,1368,138,1587,1588, 106,151,108,1367,1362.</p> <p>Foglio 21 part.IIe: 579,580,483, 578,25,26,584,617,490,482, 168,29,169,585,586,30,587, 588,608,582,581,610.</p> <p>Foglio 23 part.IIe: 19,20,464, 470,124,26,125,475,513,471, 516,51,459,27,458,526,517,86, 525,524,39,87,476,484.</p> <p>Interventi da effettuare vedi allegato “relazione tecnica P.A.I. Anzio-Nettuno”</p> <p>codice P.A.I. TAAZ26b, TAAZ26, TAAZ25, TAAZ24, TAAZ22, TAAZ20, TAAZ19, HYD8023</p>	<p>circa ML 1.370,00 di fronte mare</p> <p>arenile a libera fruizione, Stabilimento balneare “Rivazzurra”, Stabilimento balneare “Fanciulla d’Anzio”, stabilimento balneare “Lido di Nerone.</p>

N.B. coordinate in Gauss Boaga