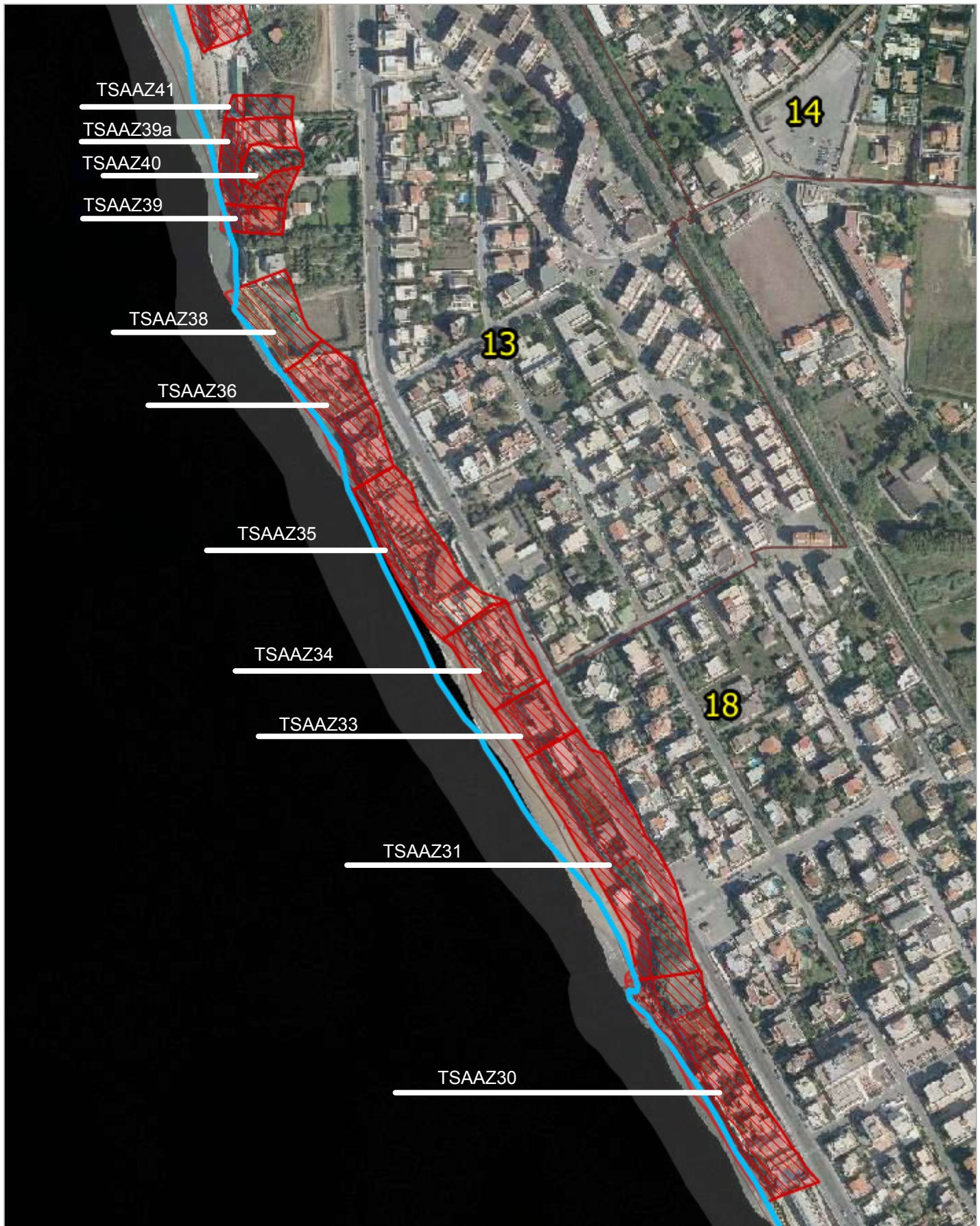


INDIVIDUAZIONE AREE A RISCHIO IDROGEOLOGICO

TAVOLA – 08 -

Stampa della mappa

Generata da SitiDatahub



LEGENDA TAVOLA – 08 -

coordinate gauss boaga	località	classificazione rischio idrogeologico/ rif. catastali/interventi da effettuare/codice P.A.I.	area demaniale marittima confinante con le aree a rischio idrogeologico
<p>E. 2320390,65 N. 4593311,31</p> <p>E. 2320380,15 N. 4593002,06</p>	<p align="center">Acqua del Turco</p>	<p align="center">R4</p> <p>Foglio 13 part.lle: 904,907,908,909,1294,1393 1391,912,906,910,1296,902, 43,1291</p> <p>Interventi da effettuare vedi allegato “relazione tecnica P.A.I. Anzio-Nettuno”</p> <p>codice P.A.I. TAAZ41, TAAZ39a, TAAZ40, TAAZ39</p>	<p>circa ML. 112,00 di fronte mare.</p> <p>In parte in concessione allo stabilimento balneare la “Dar Marinaro”, ed in parte arenile a libera fruizione.</p>
<p>E. 2320385,11 N. 4592951,12</p> <p>E. 2320835,86 N. 4592191,74</p>		<p align="center">R4</p> <p>Foglio 13 part.lle: 1357,44,122,45,982,983,46, 1297,23,1388,1298,203,48, 1299,123,124,125,126,127, 1290,1381,90,311,1531;</p> <p>Foglio 18 part.lle: 156,1380, 157,447,1375,89,158,159, 1366,121,1379,1375,89,122, 123,1373,125,1537,1372, 146,1534,146,437,126</p> <p>Interventi da effettuare vedi allegato “relazione tecnica P.A.I. Anzio-Nettuno”</p> <p>codice P.A.I. TAAZ38, TAAZ36, TAAZ35, TAAZ34, TAAZ33, TAAZ31, TAAZ30</p>	<p>circa ML. 880,00 di fronte mare.</p> <p>In parte in concessione allo stabilimento balneare “Lido Garda” ed in parte arenile a libera fruizione</p>

N.B. coordinate in Gauss Boaga