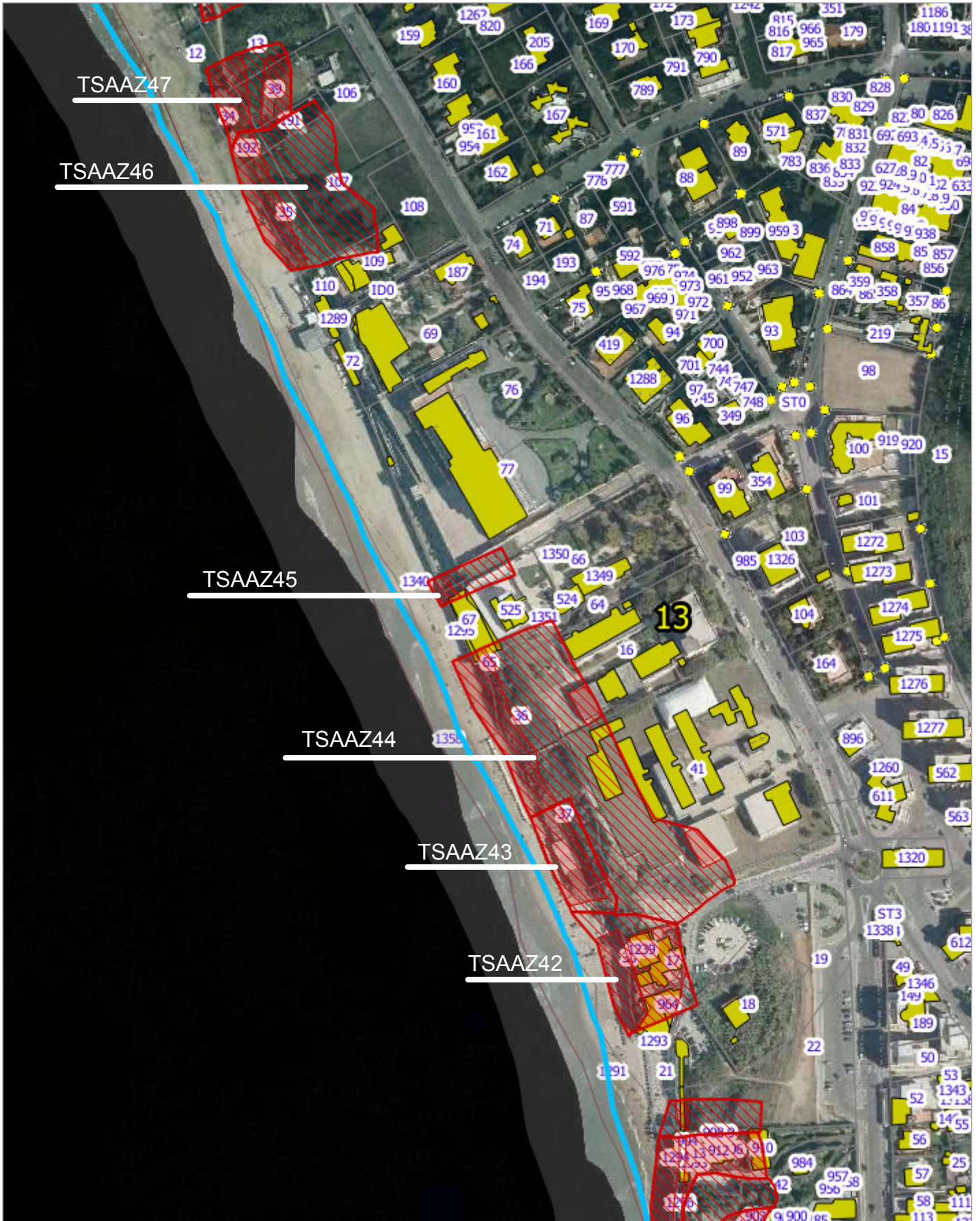


INDIVIDUAZIONE AREE A RISCHIO IDROGEOLOGICO

TAVOLA – 07 -

Stampa della mappa

Generata da SitiDatahub



LEGENDA TAVOLA – 07 -

coordinate gauss boaga	località	classificazione rischio idrogeologico/ rif. catastali/interventi da effettuare/codice P.A.I.	area demaniale marittima confinante con le aree a rischio idrogeologico
E. 2320132,07 N. 4593690,30 E. 2320179,32 N. 4593577,80	Lido Marechiaro	R4 Foglio 13 part.IIe: 34,39,192,191,35,107 Interventi da effettuare vedi allegato “relazione tecnica P.A.I. Anzio-Nettuno” codice P.A.I. TAAZ47, TAAZ46	circa ML. 120,00 di fronte mare. In parte in concessione allo stabilimento balneare la “Blue bay”, ed in parte arenile a libera fruizione.
E. 2320255,82 N. 4593404,55 E. 2320263,32 N. 4593390,30		R4 Foglio 13 part.IIa 67 Interventi da effettuare vedi allegato “relazione tecnica P.A.I. Anzio-Nettuno” codice P.A.I. TAAZ45	circa ML. 16,00 di fronte mare. In parte in concessione alla colonia marina dell’Istituto “Stella Maris”
E. 2320269,82 N. 4593360,80 E. 2320367,13 N. 4593151,49		R4 Foglio 13 part.IIe: 65,36,37,38,1239,17,964, 1293 Interventi da effettuare vedi allegato “relazione tecnica P.A.I. Anzio-Nettuno” codice P.A.I. TAAZ44, TAAZ43, TAAZ42	circa ML. 230,00 di fronte mare. In parte in concessione allo stabilimento balneare la “Pilone 2”, in parte allo stabilimento balneare “Dar Marinaro” ed in parte arenile a libera fruizione.

N.B. coordinate in Gauss Boaga