

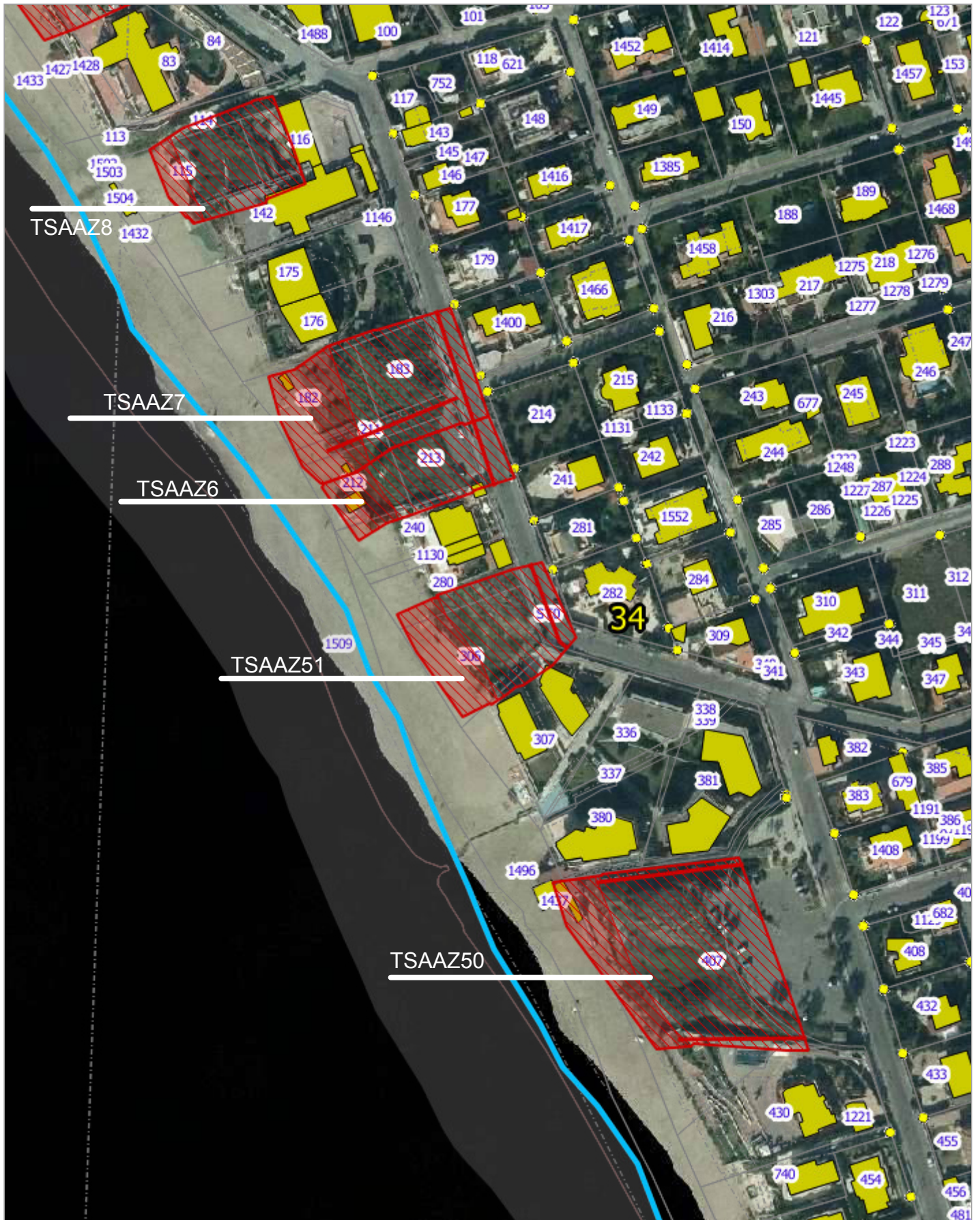
INDIVIDUAZIONE AREE A RISCHIO IDROGEOLOGICO

TAVOLA – 04 -

Stampa della mappa

TAVOLA - 4 -

Generata da SitiDatahub



LEGENDA TAVOLA – 04 -

coordinate gauss boaga	località	classificazione rischio idrogeologico/ rif. catastali/interventi da effettuare/codice P.A.I.	area demaniale marittima confinante con le aree a rischio idrogeologico
E. 2319484,79 N. 4594808,08 E. 2319500,16 N. 4594781,08	Lungomare tra Via Genova e Tor materno	Foglio 34 part.IIe: 114, 115, 116 Interventi da effettuare vedi allegato “relazione tecnica P.A.I. Anzio-Nettuno” codice P.A.I. TSAAZ8	circa ML. 35,00 di fronte mare. In parte arenile a libera fruizione ed in parte Stabilimento balneare “La Playa”
E. 2319528,91 N. 4594724,18 E. 2319562,66 N. 4594662,93		R4 Foglio 34 part.IIe: 182, 183,211,212,213 Interventi da effettuare vedi allegato “relazione tecnica P.A.I. Anzio-Nettuno” codice P.A.I. TSAAZ7, TSAAZ6	circa ML. 70,00 di fronte mare. In parte in concessione allo stabilimento balneare la “La Playa”, In parte in concessione allo stabilimento balneare “la Scialuppa 2” ed in parte arenile a libera fruizione
E. 2319576,41 N. 4594635,68 E. 2319601,16 N. 4594597,43		R4 Foglio 34 particella 306 Interventi da effettuare vedi allegato “relazione tecnica P.A.I. Anzio-Nettuno” codice P.A.I. TSAAZ51	circa ML. 45,00 di fronte mare. In parte in concessione allo stab. balneare “La Scialuppa 2” e in parte arenile a libera fruizione
E. 2319634,66 N. 4594535,68 E. 2319673,41 N. 4594473,43		R4 Foglio 34 part.IIe: 1437, 407 Interventi da effettuare vedi allegato “relazione tecnica P.A.I. Anzio-Nettuno” codice P.A.I. TSAAZ50	circa ML. 72,00 di fronte mare. In parte in concessione allo stab. balneare “La Scialuppa 2” e in parte arenile a libera fruizione

N.B. coordinate in Gauss Boaga