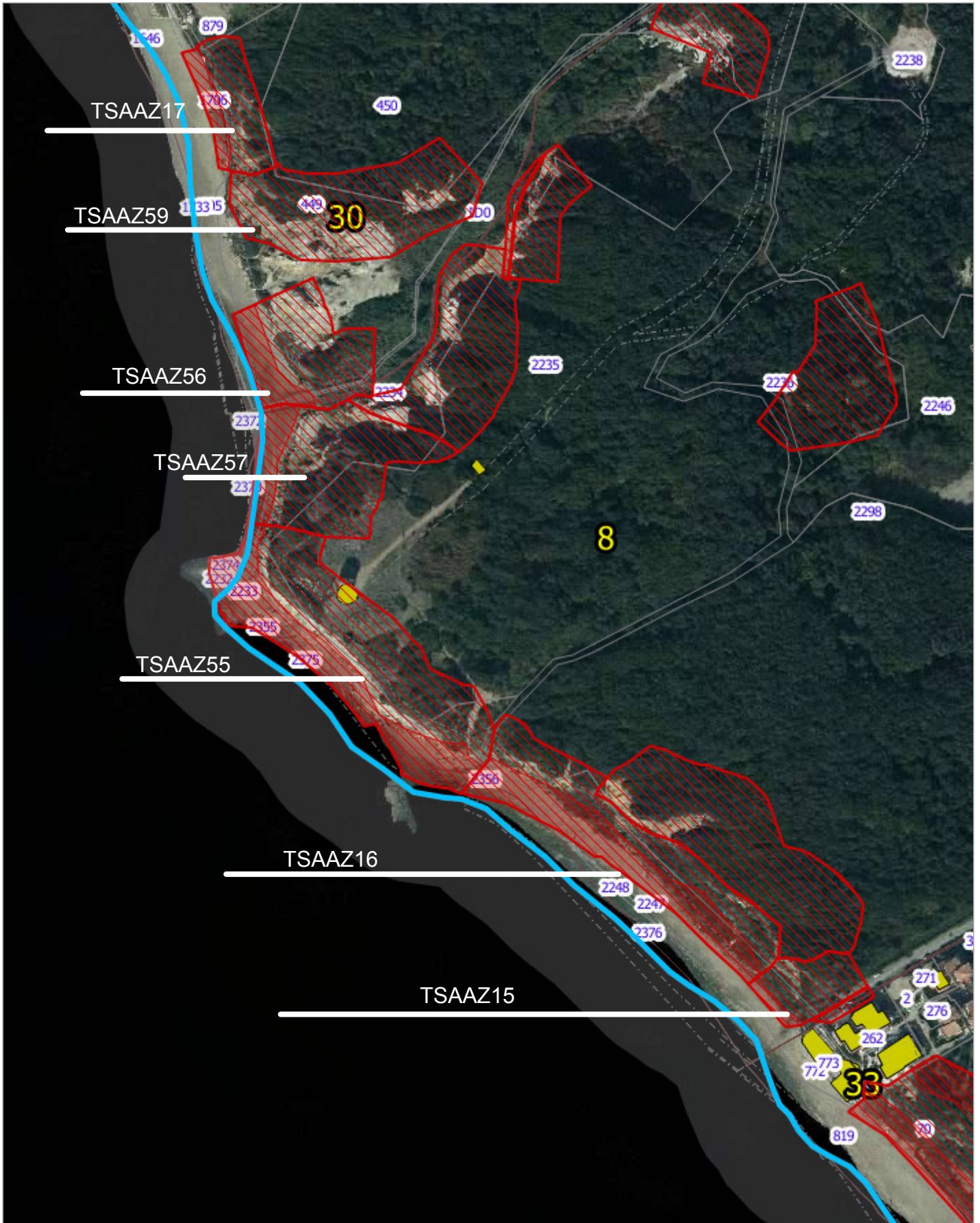


INDIVIDUAZIONE AREE A RISCHIO IDROGEOLOGICO

TAVOLA – 02 -

Stampa della mappa

Generata da SitiDatahub



LEGENDA TAVOLA – 02 -

coordinate gauss boaga	località	classificazione rischio idrogeologico/ rif. catastali/interventi da effettuare/codice P.A.I.	area demaniale marittima confinante con le aree a rischio idrogeologico
<p>E. 2318710,17 N. 4595918,26</p> <p>E. 2318746,17 N. 4595814,20</p>	TOR CALDARA	<p align="center">R4</p> <p align="center">Foglio 30 part.IIe: 1706, 449.</p> <p>Interventi da effettuare vedi allegato “relazione tecnica P.A.I. Anzio-Nettuno” codice P.A.I. TSAAZ17, TSAAZ59</p>	<p>circa ML 100,00 di fronte mare in parte a arenile a libera fruizione, in parte stabilimento balneare “la Torre”</p>
<p>E. 2318738,85 N. 4595772,36</p> <p>E. 2319047,10 N. 4595375,61</p>		<p align="center">R4</p> <p align="center">Foglio 30 part.IIe: 2371,2233</p> <p align="center">Foglio 8 part.IIe: 2234,2373,2333,2374, 2232,2233,2355,2375, 2235,2356.</p> <p>Interventi da effettuare vedi allegato “relazione tecnica P.A.I. Anzio-Nettuno” Codice P.A.I. TSAAZ56, TSAAZ57, TSAAZ55 - TSAAZ16 - TSAAZ15</p>	<p>circa ML 550,00 di fronte mare Tutto il fronte mare confina con la Riserva Naturale di Tor Caldara. L’area demaniale è destinata alla libera fruizione ed in parte in concessione del “Club Nautico l’Approdo”.</p>

N.B. coordinate in Gauss Boaga